



**ANEXO VI. INSTALACIÓNS (SOBRE B)**

Dona.:	Mónica Permuy López
Representando á entidade:	<b>Fundación Meniños</b>
Contrato de servizos con Número de expediente: 50/2020 consistente na “EXECUCIÓN DO PROGRAMA DE ADOPCIÓNS ESPECIAIS.”	
En representación da entidade indicada, declaro baixo a miña responsabilidade que de resultar adxudicataria do contrato acreditarei a dispoñibilidade do seguinte equipamento ou local no que executar o servizo.	

Lote número: Único		
Denominación	Dirección	Concello
Fundación Meniños Sede Central Fundación Meniños A Coruña Fundación Meniños Lugo Fundación Meniños Ourense Fundación Meniños Vigo Fundación Meniños Pontevedra	Avenida de Cádiz, nº 5, 2º Esq. 15008 Rúa Alfredo Vicenti, nº 2, 2º A. 15004 Avda. Da Coruña, nº 40, 1º. 27003 Rúa do Progreso, nº 5, oficina 6. 32005 Praza América, nº 2, oficina 2ºF. 36210 Rúa Benito Corbal, nº 45, 3ª andar. Despacho 3. 36001	A Coruña A Coruña Lugo Ourense Vigo Pontevedra
<i>Na descrición e documentos que se acheguen seguirase a seguinte estrutura</i> a) Descrición das condicións físicas e arquitectónicas, acompañando planos de planta e fotografías, sinalando para cada un dos espazos o número de metros cadrados útiles e os usos correspondentes, así como a súa accesibilidade. b) Descrición e planos de situación xeográfica. c) Fotografías da fachada, do portal e dos espazos interiores da vivenda d) Descrición do equipamento ou local e recursos materiais cos que conta, incluíndo vehículos.		

En A Coruña, 21 de outubro de 2020

**32647387Z MONICA  
PERMUY (R: G15551120)**

Firmado digitalmente por 32647387Z MONICA PERMUY (R: G15551120)  
Nombre de reconocimiento (DN): 2.5.4.13=Ref:AEAT/AEAT0453/PUESTO  
1/19317/19112019101536, serialNumber=IDCES-32647387Z,  
givenName=MONICA, sn=PERMUY LOPEZ, cn=32647387Z MONICA PERMUY  
(R: G15551120), 2.5.4.97=VATES-G15551120, o=FUNDACION MENIÑOS, c=ES  
Fecha: 2020.10.21 11:57:26 +02'00'

Asinado: Mónica Permuy López



## DESCRIPCIÓN DAS INSTALACIÓNS

---

**PROGRAMA DE  
ADOPCIÓNS  
ESPECIAIS**



meniños

## 1.- Situación xeográfica

### **Sede Central en A Coruña**

Avda. de Cádiz 5, 2º  
Edif. A Milagrosa | 15008  
Tel: 981 269 955 | Fax: 981 256 003  
E-mail: [meninos@meninos.org](mailto:meninos@meninos.org)

### **Centro de Asesoramento e Piscoterapia**

Rúa Alfredo Vicenti 2, 2ªA | 15004 (A Coruña)  
Tel: 604 069 075  
E-mail: [centropsicoterapia@meninos.org](mailto:centropsicoterapia@meninos.org)

### **Delegación Pontevedra**

Praza América nº2  
Edificio Praza América  
Oficinas 2ºF  
Tel: 986 240 436 | Fax: 986 247 759  
E-mail: [delegacion.pontevedra@meninos.org](mailto:delegacion.pontevedra@meninos.org)

### **Delegación de Ourense**

Rúa Progreso 5, Oficina 6 | 32005  
Tel: 988 23 40 74 | Fax: 988 269 928  
E-mail: [delegacion.ourense@meninos.org](mailto:delegacion.ourense@meninos.org)

### **Delegación Lugo**

Avda. da Coruña 40, 1º | 27003  
Tel: 982 254 325 | Fax: 982 221 662  
E-mail: [delegacion.lugo@meninos.org](mailto:delegacion.lugo@meninos.org)

### **Sede Pontevedra**

Rúa Benito Corbal, 45, 3º.  
Despacho 3 | 32.001  
Tel: 678 75 49 33  
E-mail: [adolescentes.pontevedra@meninos.org](mailto:adolescentes.pontevedra@meninos.org)

## 2.-Descrición das condicións físicas e arquitectónicas

- Sede Central Meniños en A Coruña: Local de 325,80 metros útiles. Situada no 2º andar.
- Centro de Asesoramento e Psicoterapia na Coruña: 89,09 metros útiles. Situado no 2º andar.
- Sede de Vigo: 98,58 metros útiles. Situada en el 2º andar.
- Sede de Ourense: 66,10 metros útiles. Situada na entreplanta.
- Sede de Lugo: 72 metros útiles. Situada no 1º andar.
- Sede Pontevedra: 21 metros útiles. Situada no 3º andar.

Todos os locais están en perfectas condicións de uso, dispoñen de acceso sen barreiras arquitectónicas (ascensor e rampas naqueles que contan con escalóns), están ubicados en zonas céntricas de fácil acceso en cada cidade e contan con moi boas comunicacións, teñen salas exteriores e cunha iluminación adecuada.

Todos os locais cumpren a normativa en Prevención de Riscos Laborais, e contan con varios espazos de traballo acondicionados tanto para o traballo do equipo profesional, como para o traballo individual e grupal coas persoas que participan nos nosos programas, e dispoñen de baños, agua corrente e sistemas de calefacción.

### 3.- Descrición do equipamento e recursos materiais

#### **Sede Central**

A Sede Central conta con dúas salas de atención ás persoas participantes nos programas, unha sala de formación e de reunións, cinco despachos con 16 postos de traballo completos (\*) e unha recepción con zona de espera.

#### **Centro de Asesoramiento e atención familiar**

O Centro conta con tres salas para a intervención, unha zona de xogos, unha sala para formación, unha sala de visionado e supervisión da intervención, unha sala de espera e dous postos de traballo completos (\*)

#### **Vigo**

A Sede de Vigo conta cunha sala de espera con área de xogo-intervención para nenos, unha sala de reunións e de formación, dúas salas de atención ás persoas participantes nos programas e un despacho composto de seis postos de traballo completos (\*).

#### **Ourense**

A Sede de Ourense conta con dúas salas de atención ás persoas participantes nos programas, unha sala de espera, un despacho con 3 postos de traballo completos (\*).

#### **Lugo**

A Sede de Lugo conta con dúas salas de atención ás persoas participantes nos programas, unha sala de espera e dous despachos con tres postos de traballo completos (\*).

#### **Pontevedra**

A Sede de Pontevedra conta cunha sala de atención ás persoas participantes nos programas, unha sala de reunións e un despacho cun posto de traballo completo (\*).

(\*) Con “equipos de traballo completos” faise referencia a ordenadores “Thin PC” HP Proliant Micro-server. A Fundación dispón de servidores centrais que almacenan os datos e que están aloxados nun CPD. Trabállase nunha “Nube privada” o “cloud computing” que permite centralizar datos e aplicacións e acceder desde clientes livianos autorizados. Este sistema asegura o control e a seguridade da información.

A Fundación Meniños dispón dunha aplicación informática que permite centralizar todos os datos de expedientes de nenos, nenas, adolescentes e familias (BDIF). Todos os postos de traballo dispoñen de pantallas planas.

Todas as sedes contan con armarios pechados para o cumprimento da normativa de protección de datos, estanterías, impresoras multifunción (fax-escáner-fotocopiadora), telefonía fixa, móbil e acceso a internet. Ademais en todas as salas de entrevistas dispónse dun sistema de circuito pechado de videograbación. Completan este equipamento destructoras de papel e proxectores.

# Planos de localización dos locais

## Sede Central A Coruña:

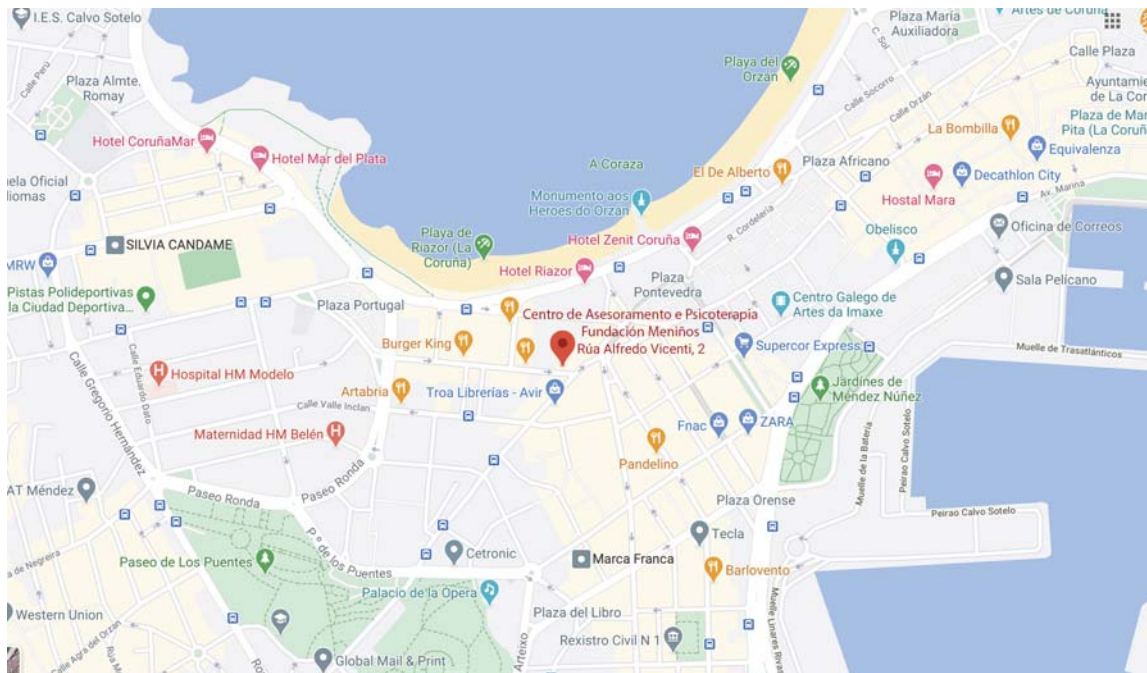


## AUTOBUSES

- Joaquín Planells, Milagrosa: Liña 5
- Joaquín Plantells, Ferrocarril: Liña 12 A
- Estación Ferrocarril Glorieta: Liñas 14, 20



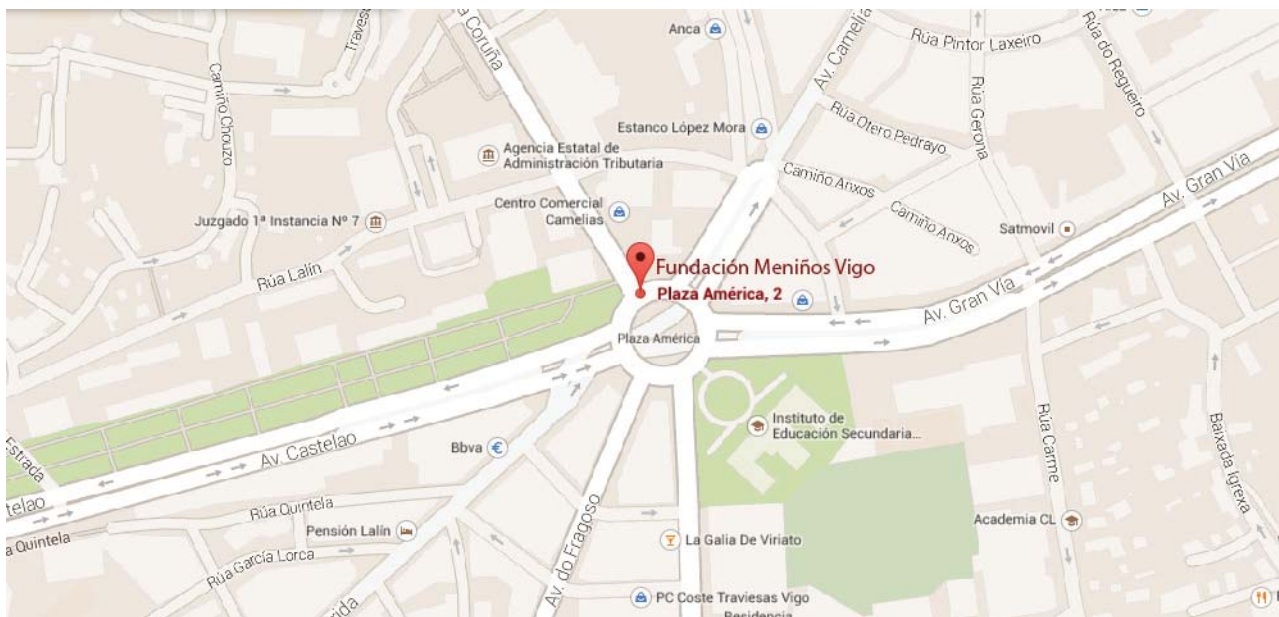
# Centro de Asesoramiento e Psicoterapia A Coruña:



## AUTOBUSES

- Praza de Pontevedra, IES Eusebio da Guarda: Liñas 1, 4, 6, 6A, 4, 11.
- Praza de Pontevedra, 18: Liña UDC

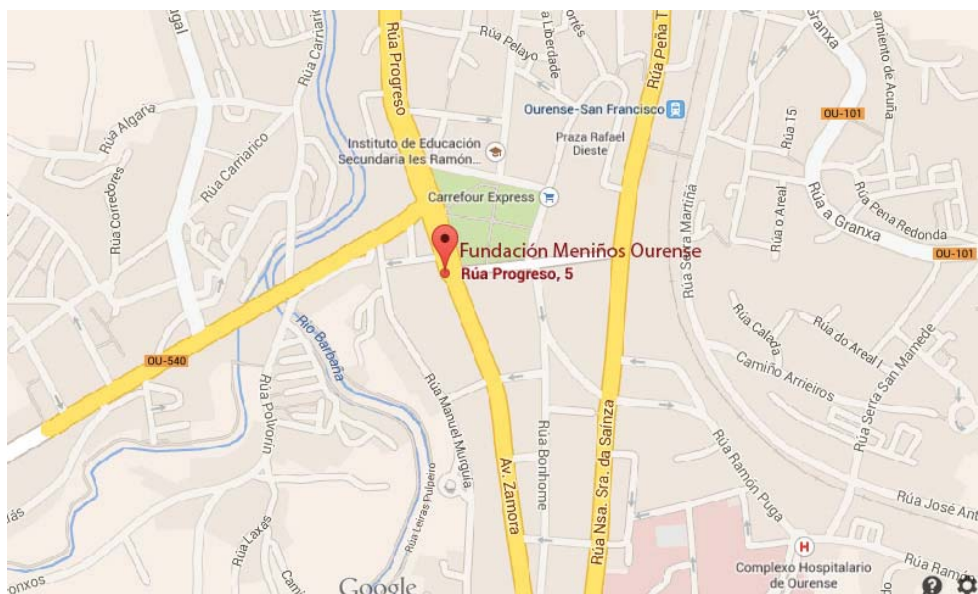
## Delegación Vigo:



## AUTOBUSES

- Plaza América. Liñas C1, C2, C3, C4A, C4B, C4C, C5A, C5B, C6, C7, 8, C9A, C9B, 10, 11, 12A, 12B, 13, C15A, C16, 17, 20, C22, 23, 29, N1, N2, U1.

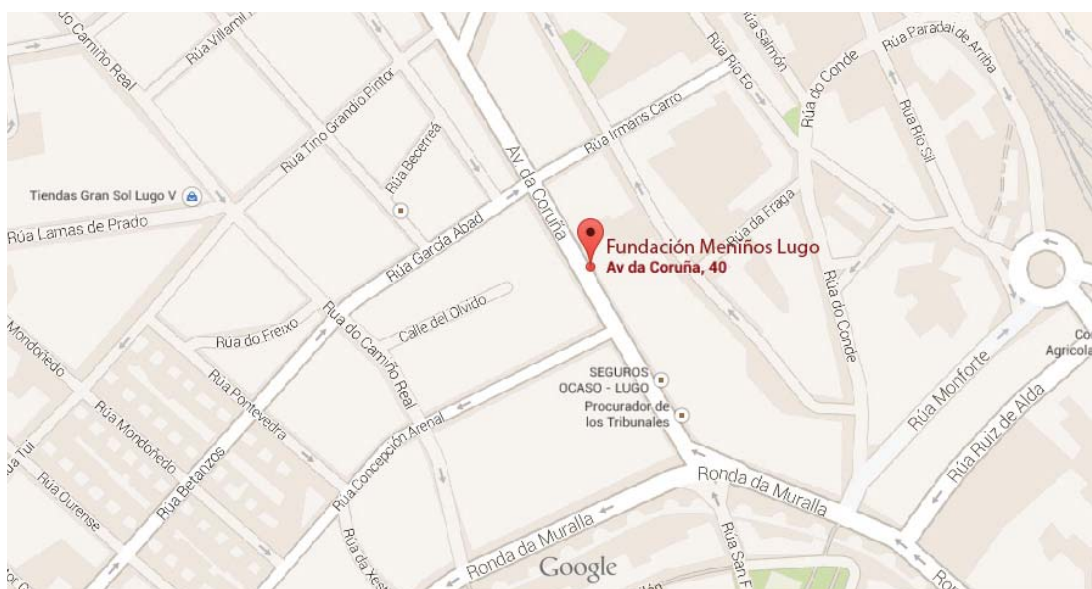
## Delegación Ourense:



### AUTOBUSES

- Xardín do Posío: Liñas 1, 2, 3, 4, 6, 7, 11, 12, 13, 14, 15, 16, 21, 22, 23, 26, 27 y 33.
- Rúa Coruña: Liñas 3, 4, 6, 15, 22, 26.

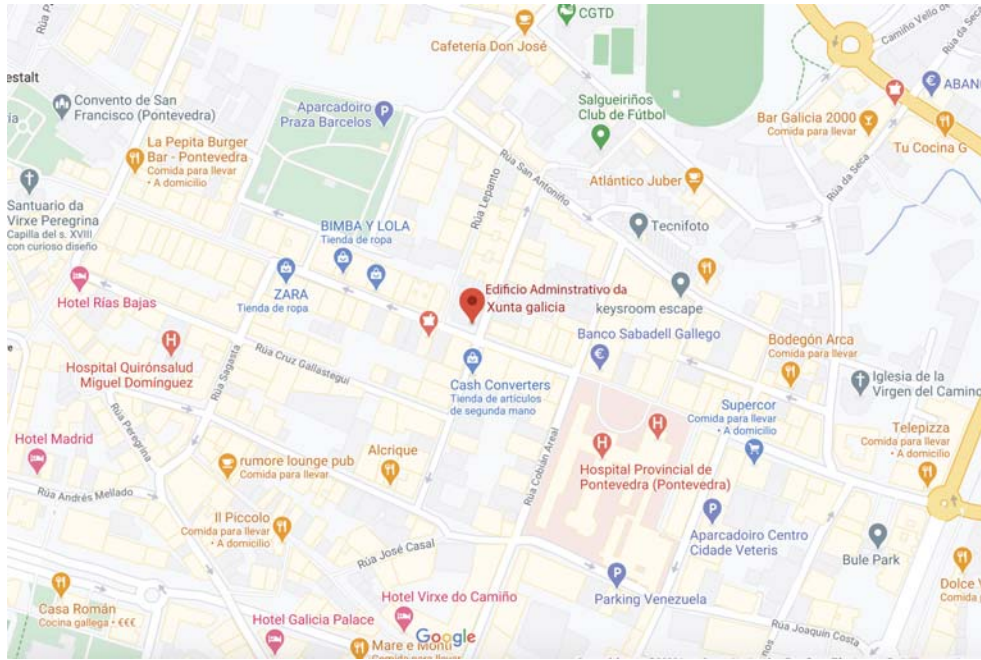
## Delegación Lugo:



### AUTOBUSES

- Liña 3A: de Acea de Olga a Ramil
- Liña 9A: de Ceao-Praza do Rei
- Liña 8: do Carqueixo-Os Caraveis

## Sede Pontevedra:

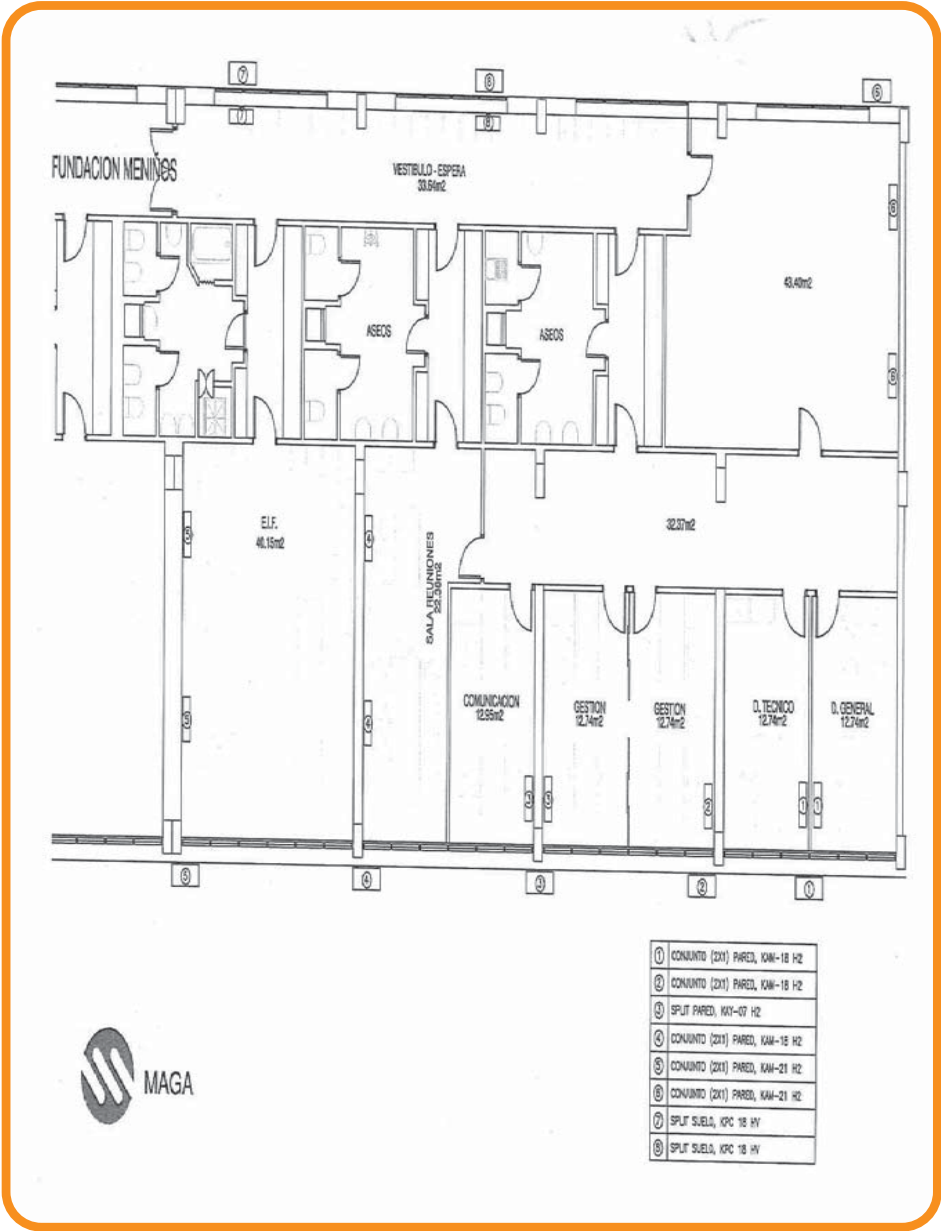




# Planos e fotografías dos locais

## Sede Central A Coruña:

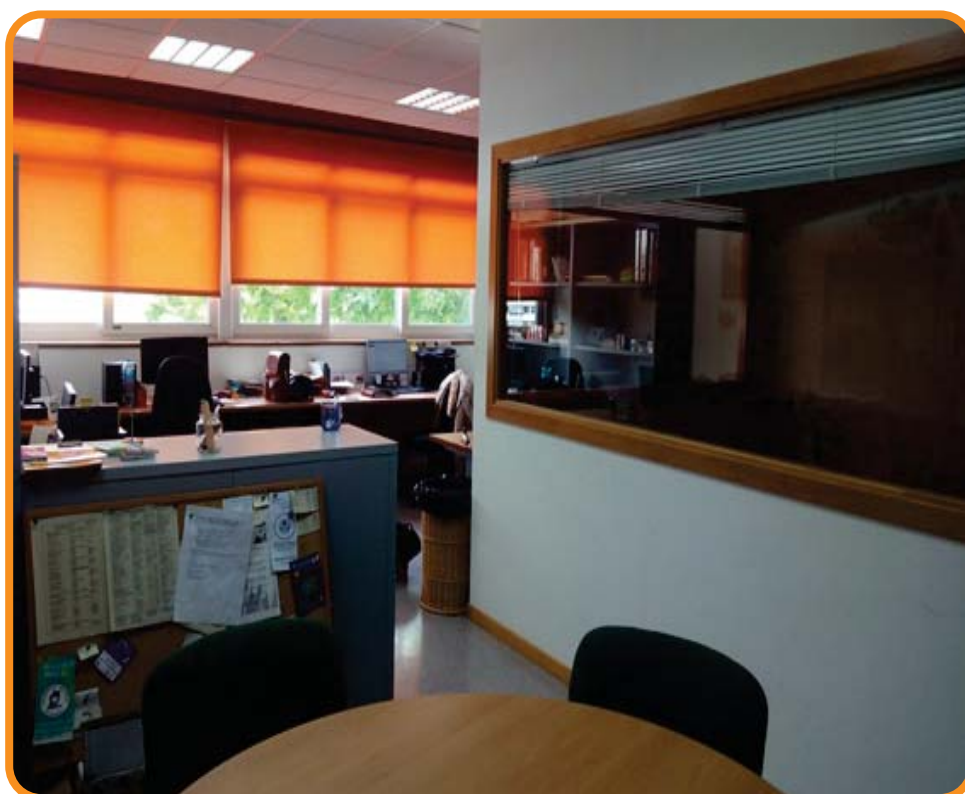
### PLANO



## RECEPCIÓN CON ZONA DE ESPERA



## SALAS DE ATENCIÓN A PESSOAS PARTICIPANTES NOS PROGRAMAS









## SALA DE FORMACIÓN E REUNIÓN



## DESPACHOS









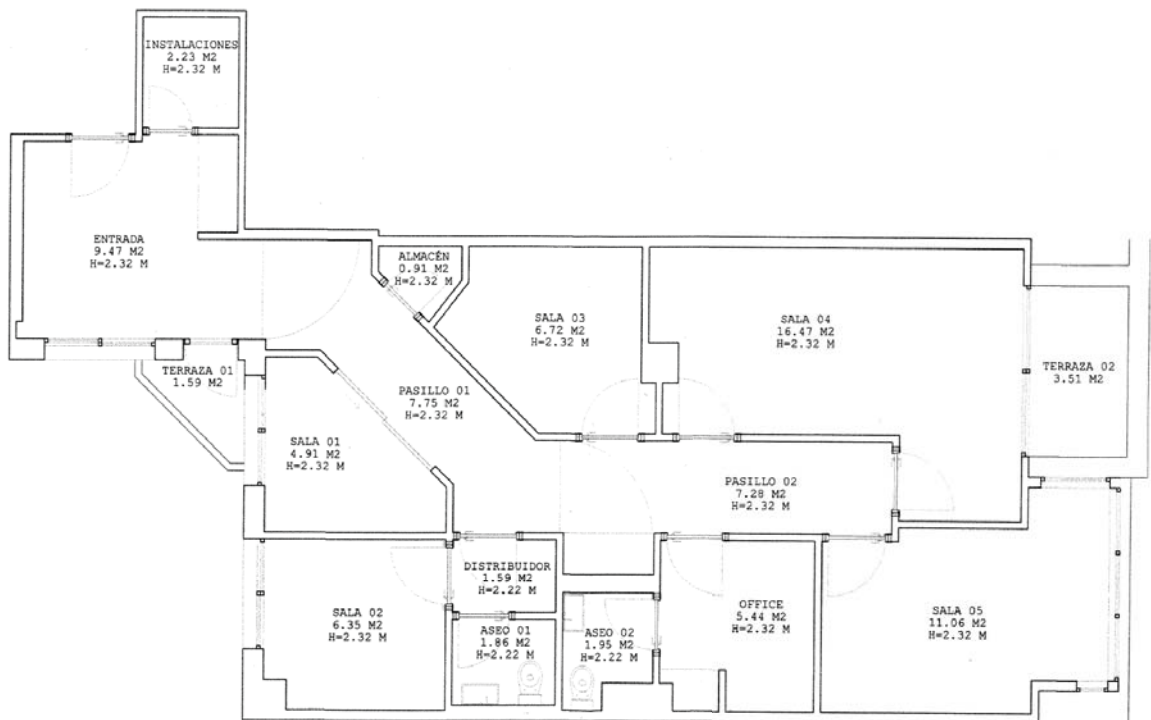


## EXTERIOR



# Centro de Asesoramiento e Psicoterapia

## PLANO



PLANTA 1/100

ENTRADA	9.47 M2	OFFICE	5.44 M2
INSTALACIONES	2.23 M2	ASEO 02	1.95 M2
TERRAZA 01	1.59 M2	SALA 04	16.47 M2
PASILLO 01	7.75 M2	TERRAZA 02	3.51 M2
ALMACÉN	0.91 M2	SALA 05	11.06 M2
SALA 01	4.91 M2	TOTAL SUP. ÚTIL LOCAL	89.09 M2
SALA 02	6.35 M2	TOTAL SUP. CERTIFICACIÓN	83.99 M2
DISTRIBUIDOR	1.59 M2		
ASEO 01	1.86 M2		
PASILLO 02	7.28 M2		
SALA 03	6.72 M2		



<b>DIEGO PÉREZ BARGIELLA</b> COAG 3447 CALLE ALFREDO VICENTI N°2 911 938 232	<b>PROYECTO</b> Certificación Energética de local situado en Calle Alfredo Vicenti n°2 CALLE ALFREDO VICENTI N°2 2º PISO PUERTA 1 ESTADO ACTUAL ARQUITECTURA, SUPERFICIES COTA PLANTA LOCAL OBJETIVO	<b>FECHA</b> MARZO 2019 <b>HOJA</b> A3 1/50 <b>EA 01</b>
---	--	---

NOTA: SE MUESTRA LA DISTRIBUCIÓN TOTAL A MANERA DE EJEMPLO. LA DISTRIBUCIÓN DEL PROYECTO DEBE SER APROBADA POR EL COMITÉ DE SEGURIDAD Y SALUD.

## SALA DE ESPERA



## SALAS DE INTERVENCIÓN









## SALA DE FORMACIÓN



## ESPAZO DE XOGO



## SALA DE VISIONADO

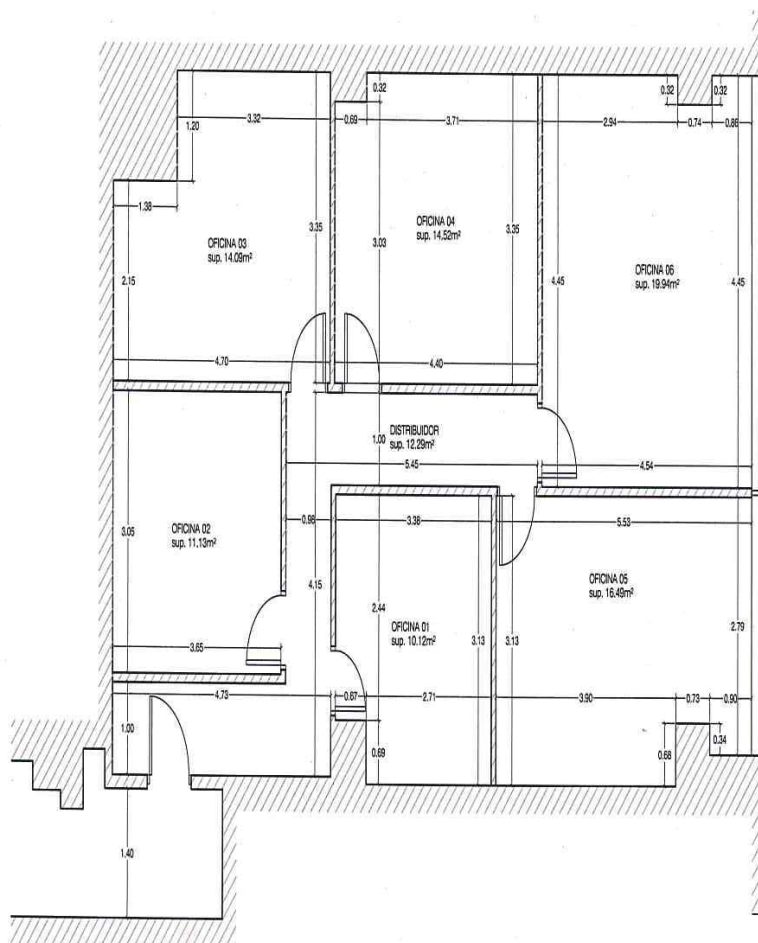


## EXTERIOR



# Delegación Vigo:

## PLANO



### PLANTA

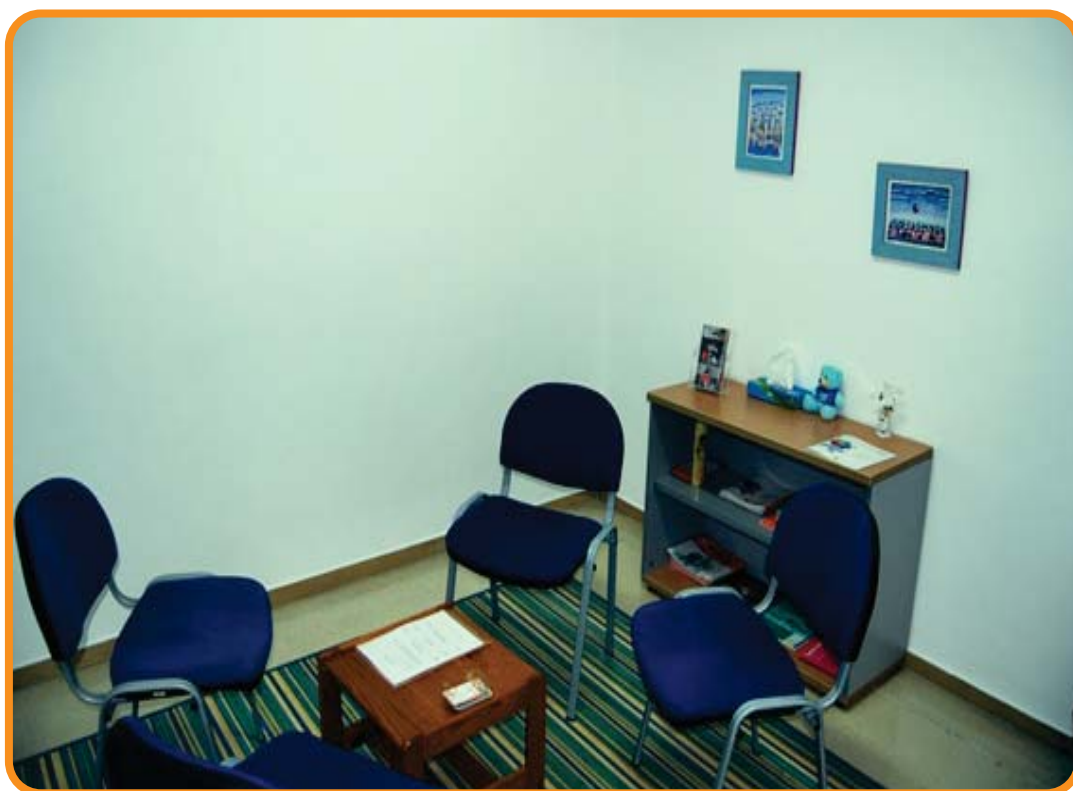
OFICINA 01	10.12 m²
OFICINA 02	11.13 m²
OFICINA 03	14.09 m²
OFICINA 04	14.52 m²
OFICINA 05	16.49 m²
OFICINA 06	19.94 m²
DISTRIBUIDOR	12.29 m²
TOTAL UTIL	98.58 m²

PROYECTO: LEVANTAMIENTO DE PLATA PARA OFICINAS	Fase: LEVANTAMIENTO
PROPIETARIO: MENIÑOS	
SITUACION: CAMELIAS VIGO PONTEVEDRA	
PLANO: ESTADO ACTUAL - COTAS Y SUPERFICIES	
C/ Velázquez Moreno nº9 Oficina 410 - 36201 Vigo Email: info@arquitectura-br.es Tlf.: 986 443 334	<div><div>El Arquitecto</div><div></div><div>BORJA RAMILO MENDEZ</div></div> <div><div><b>ARQUITECTURA</b> BORJA RAMILO</div><div>Escala: 1/50 Fecha: JUNIO 2014 Dct. Estudio: 2012</div><div>ROSETA 00</div></div>

## SALA DE REUNIÓN E FORMACIÓN



## SALAS DE ATENCIÓN A PERSOAS PARTICIPANTES NOS PROGRAMAS







## SALA DE ESPERA CON ZONA DE XOGOS



DESPACHO



EXTERIOR

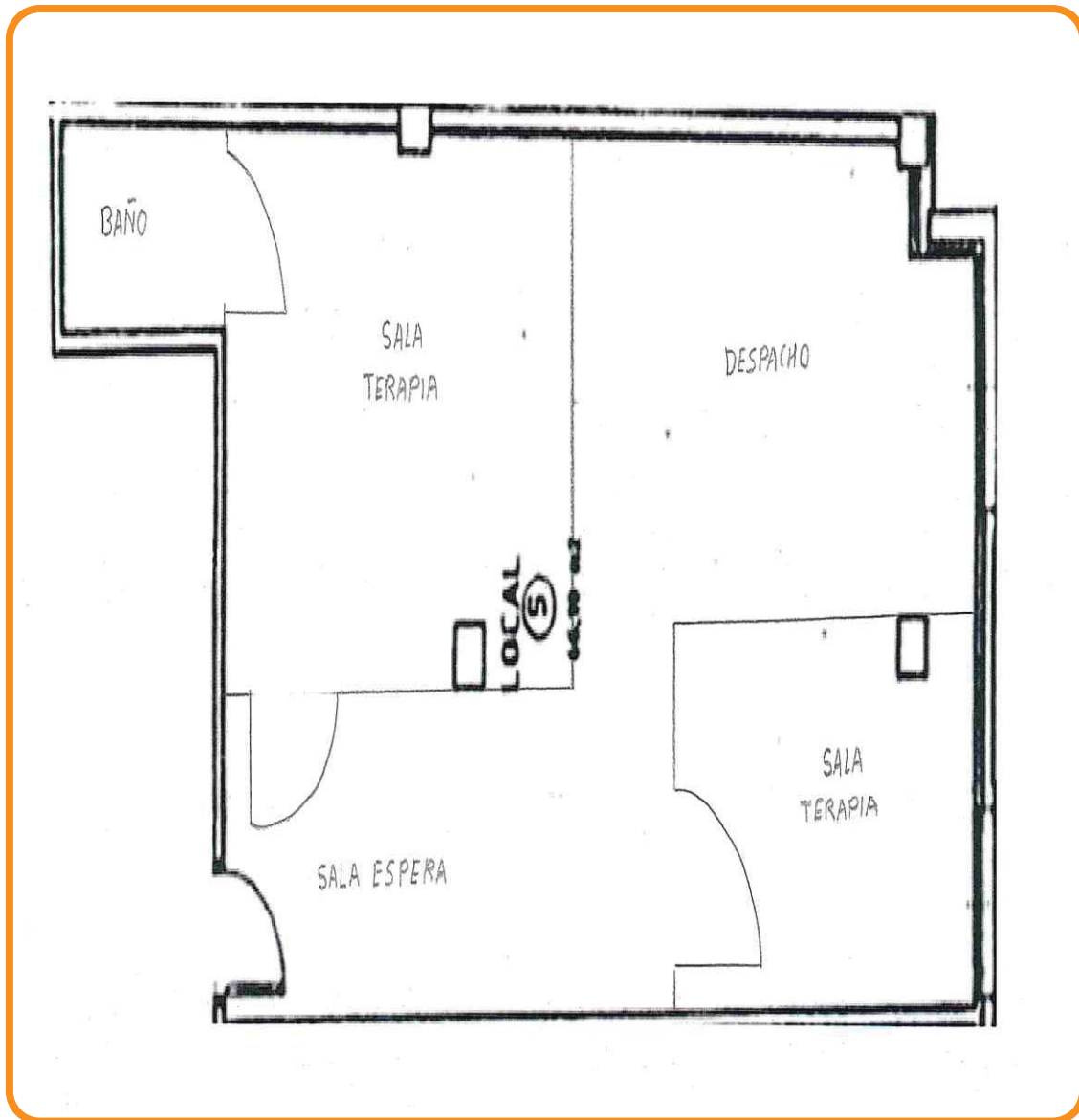






# Delegación Ourense

## PLANO



## SALA DE ESPERA



## DESPACHO



## SALAS DE ATENCIÓN ÁS PERSOAS PARTICIPANTES NOS PROGRAMAS

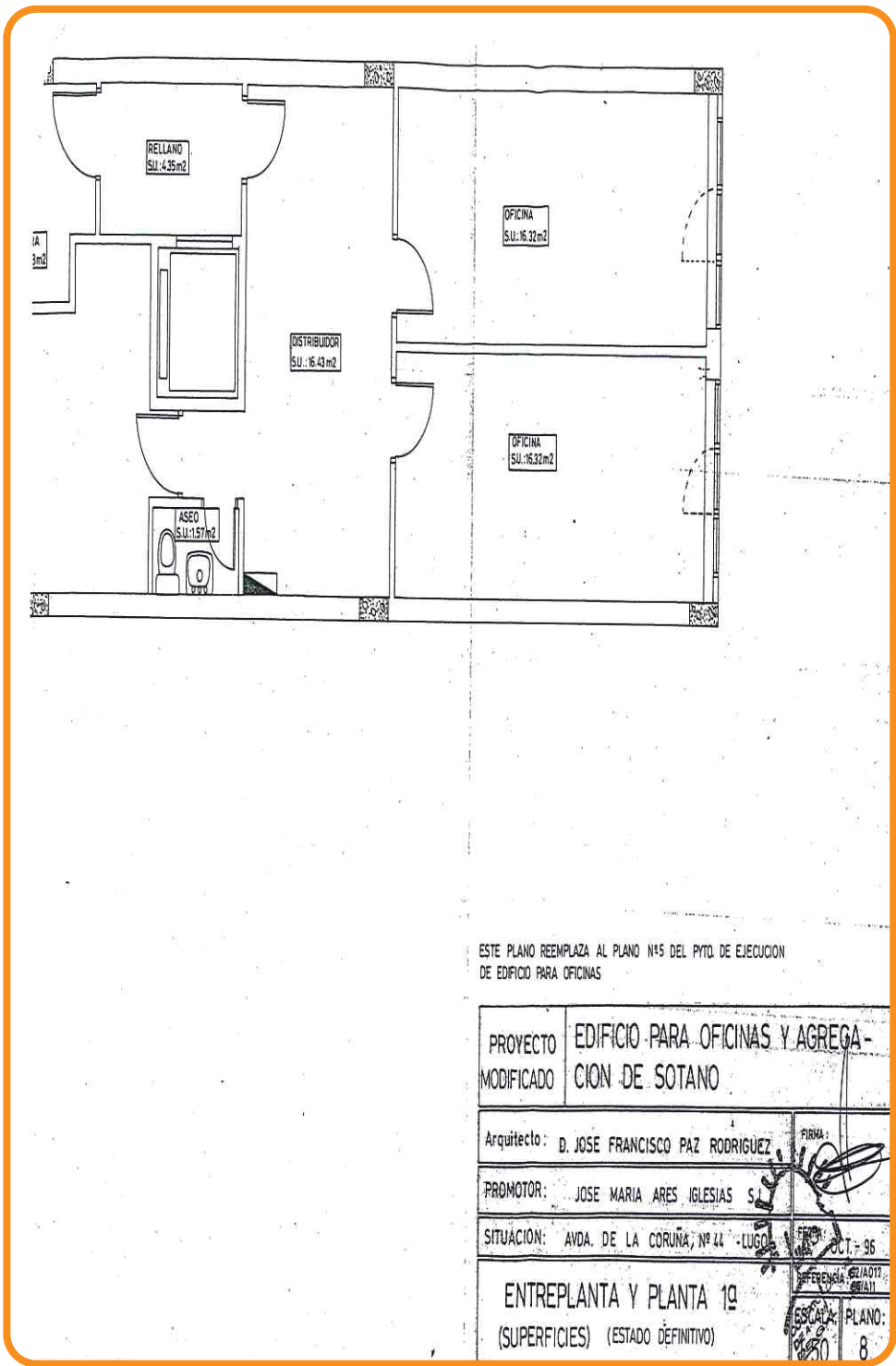


## EXTERIOR





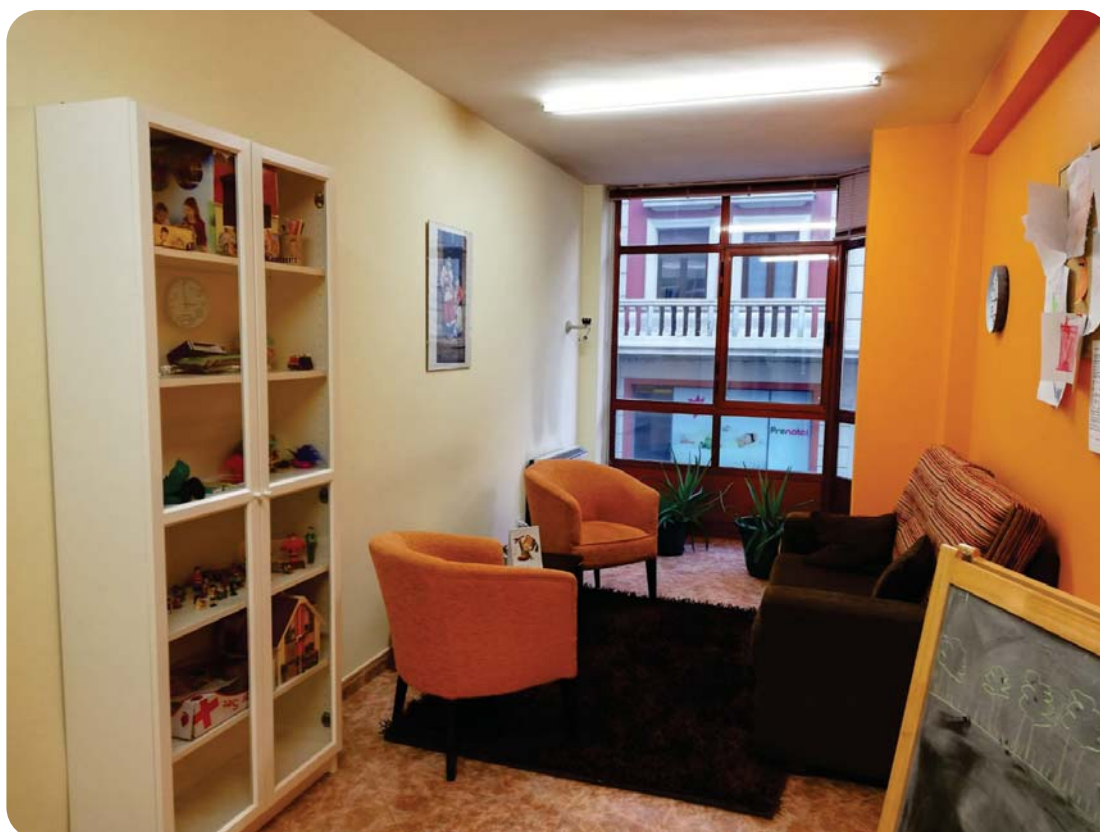
# Delegación Lugo



## SALA DE ESPERA



## SALAS DE ATENCIÓN ÁS PERSOAS PARTICIPANTES NOS PROGRAMAS





DESPACHO



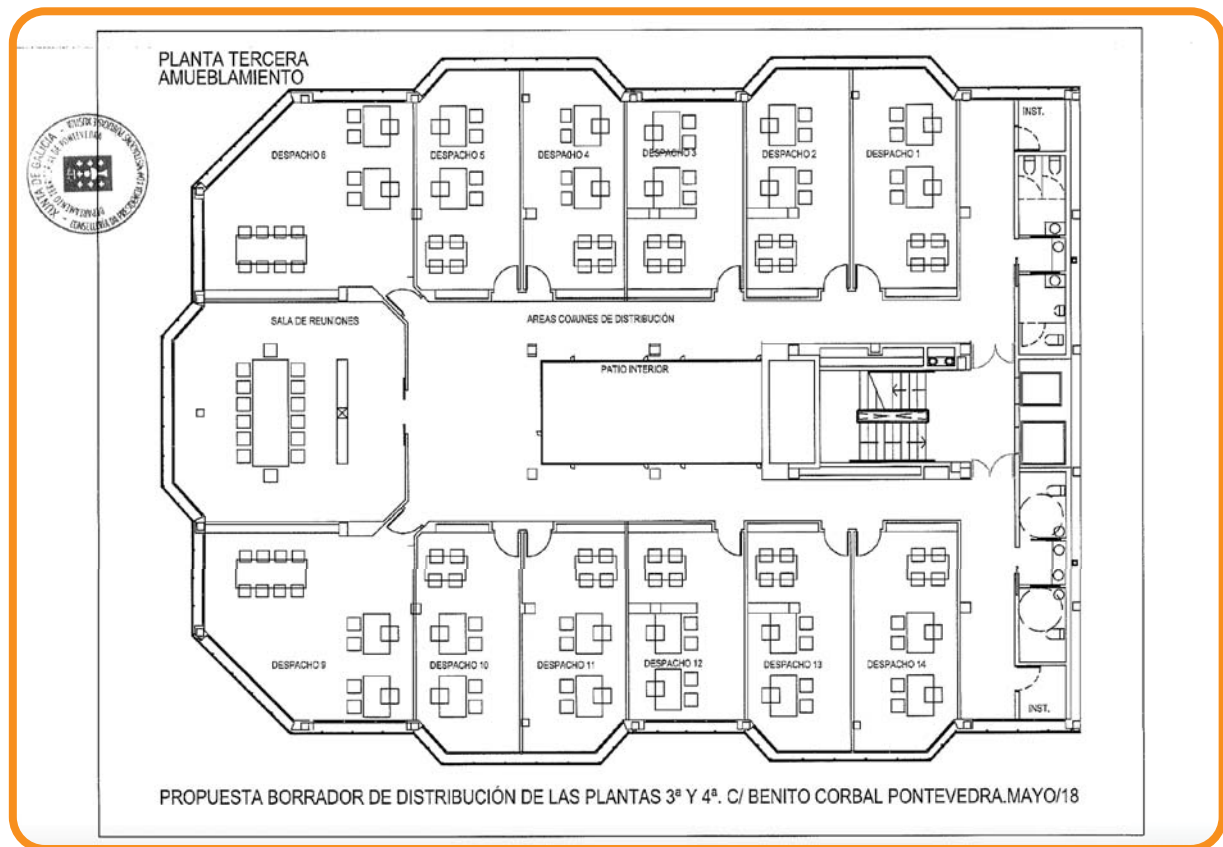
## EXTERIOR





# Sede Pontevedra

## PLANO



## SALA DE INTERVENCIÓN



## DESPACHO



## SALA DE REUNIÓN



## EXTERIOR





meniños